



Philips
USB-C Bağlantı İstasyonlu
LCD monitör

B Line

24 (60,5 cm / 23,8 inç diag.)
Full HD (1920 x 1080)



241B7QUBHEB

Bağlantılarınızı basitleştirin

(USB bağlantı istasyonu ile)

Bu Philips monitör, basit, tek kablolu bir dizüstü bilgisayar bağlantı çözümü sunar. Type C ve A bağlantılı çift taraflı bir adet USB kablosu video, Ethernet, güçlü şarj ve DisplayLink işlevlerini sağlar. Windows Hello web kamerası daha fazla güvenlik sunar.

Tek kabloyla USB bağlantısı

- Dahili USB bağlantı istasyonu, bağlantılarınızı kolaylaştırır
- Bir adet çift taraflı USB kablosu sayesinde kablo karmaşasından kurtulun
- USB-C, doğrudan monitörden dizüstü bilgisayarı şarj etmeye olanak tanır
- DisplayLink teknolojisine sahip USB-A, mevcut dizüstü bilgisayarların kullanılabilmesini sağlar
- USB 3.2 yüksek hızlı veri aktarımı
- Dahili RJ-45 ethernet veri güvenliği sağlar

Mükemmel performans

- Tam renkler ve geniş izleme açıları için IPS teknolojisi
- Gözü rahatsız etmeyen, verimli LowBlue Modu
- Windows Hello™ özellikli açılır web kamerasıyla güvenli bir şekilde oturum açın
- Ek ekran bağlantısı için DisplayPort çıkışı

Sürdürülebilir çevreci tasarım

- PowerSensor enerji maliyetlerini %80'e varan oranda azaltır
- %100 geri dönüştürülebilir ambalaj

PHILIPS

Özellikler

USB Bağlantı İstasyonu

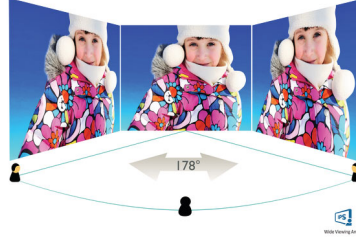
Philips USB bağlantı istasyonlu monitörler kolay ve zahmetsiz dizüstü bilgisayar bağlantısı için bağlantı noktalarını evrensel bir şekilde çoğaltma olanağı sunar. Tek bir USB kablosuyla dizüstü bilgisayarınızdan güvenle ağlara bağlanın ve veri, video ve ses aktarımı gerçekleştirin. USB Type-C bağlantı noktalı bağlantı istasyonu ile ekstra güç elde edin. Kullanıcılar, dahili DisplayLink teknolojisine sahip bağlantı istasyonlu monitörler için en son model dizüstü bilgisayarlarda sanal olarak ileriye veya geriye dönük USB uyumluluğundan yararlanabilir. USB bağlantı istasyonu iş verimliliğinizi artırır ve maliyetleri azaltır.

USB Type-C bağlantısı



Bu Philips ekran, güç akışı sağlayan dahili USB type-C bağlantı istasyonuna sahiptir. Akıllı ve esnek güç yönetimi sayesinde uyumlu* dizüstü bilgisayarınızı şarj edebilirsiniz. İnce ve çevrilebilir USB-C konektörü tek kabloyla kolay bağlantı olanağı sunar. Klavye, fare veya RJ-45 Ethernet kablosu dahil tüm çevre birimlerinizi monitörün bağlantı istasyonuna bağlayarak hayatınızı kolaylaştırın. Yüksek çözünürlüklü videolar izleyip yüksek hızda veri aktarırken aynı anda dizüstü bilgisayarınızı şarj edin.

IPS teknolojisi



IPS ekranlarda 178/178 derece ekstra geniş izleme açısı sağlayan gelişmiş bir teknoloji kullanılır; böylece hemen hemen her açıdan, 90 derecelik Pivot modunda bile TV izleyebilirsiniz! Standart TN panellerden farklı olarak IPS ekranlar, size canlı renklerle olağanüstü net görüntüler sunar. Sadece fotoğraflar, filmler ve web'de gezinme için değil, aynı zamanda her zaman renk hassasiyeti ve tutarlı parlaklık gerektiren profesyonel uygulamalar için de idealdir.

LowBlue Modu



Çalışmalar, tıpkı mor ötesi ışınların göze zarar vermesi gibi LED ekranların yaydığı kısa dalgalı mavi ışık ışınlarının da zaman içinde göze zarar verebileceğini ve görme duyusunu etkileyebileceğini göstermiştir. Sağlığınız için tasarlanan Philips LowBlue Modu ayarı, zararlı, kısa dalgalı mavi ışığı azaltan akıllı bir yazılım teknolojisi kullanır.

Windows Hello™ açılır web kamerası

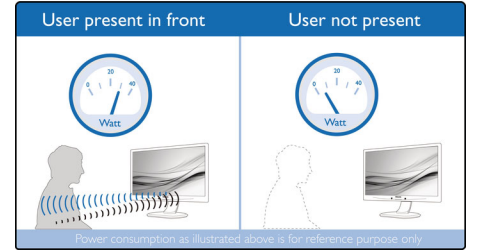


Philips'in yenilikçi ve güvenli web kamerası, ihtiyaç duyduğunuzda açılır ve kullanmadığınızda güvenli bir şekilde monitör içindeki yuvasına geri döner. Web kamerası, Windows Hello™ yüz tanıma özelliği için gelişmiş sensörlerle donatılmıştır. Böylece şifre girme işleminden 3 kat daha hızlı bir şekilde, 2 saniyeden kısa sürede Windows cihazlarınıza giriş yapabilirsiniz.

DisplayPort çıkışı

DisplayPort çıkışı sayesinde ilk ekranınızdan bilgisayara tek bir kablo kullanarak birden çok yüksek çözünürlüklü ekran bağlayabilirsiniz. Papatya zinciri yöntemiyle birden çok ekranı bağlayarak kablolardan kurtulabilir ve masaüstü dağınıklığını önlemiş olursunuz.

PowerSensor



PowerSensor, zararsız kızılötesi sinyaller alıp vererek kullanıcının bulunup bulunmadığını belirleyen ve kullanıcı bulunmadığında monitör parlaklığını otomatik olarak azaltan, böylece enerji maliyetlerini %80'e varan oranda düşüren ve monitörün kullanım ömrünü artıran dahili bir "insan sensörüdür."



USB Docking



USB-C



IPS
Wide Viewing
Angle



LowBlue Mode



Windows Hello



PowerSensor



3-sided
Frameless



HDMI™
HIGH DEFINITION MULTIMEDIA INTERFACE



Flicker-free

Teknik Özellikler

Görüntü/Ekran

- LCD panel tipi: IPS teknolojisi
- Arka aydınlatma tipi: W-LED sistemi
- Panel Boyutu: 60,5 cm / 23,8 inç
- Görüntüleme Ekranı Kaplaması: Parlama Önleyici, 3H, %25 Mat
- Etkin izleme alanı: 527 (Y) x 296,5 (D)
- En-boy oranı: 16:9
- Maksimum çözünürlük: 75 Hz'de 1920 x 1080*
- Piksel Yoğunluğu: 93 PPI
- Tepki süresi (tipik): 5 ms (Griden Griye)*
- Parlaklık: 250 cd/m²
- Kontrast oranı (tipik): 1000:1
- SmartContrast: 50.000.000:1
- Piksel aralığı: 0,275 x 0,275 mm
- İzleme açısı: 178° (Y) / 178° (D), C/R > 10 ise
- Flicker-free
- Görüntü geliştirme: SmartImage
- Ekran renkleri: 16,7 M
- Renk gamı (tipik): NTSC %85*, sRGB %102*
- Tarama Frekansı: 30 - 85 kHz (H) / 48 - 75 Hz (V)
- sRGB
- LowBlue Modu
- EasyRead

Bağlantı

- Sinyal Girişi: DisplayPort 1.2 x 1, HDMI 1.4 x 1, USB-C 3.2 Nesil 2 x 1 (DP Alt mode, en fazla 65 W güç sağlama)
- Sinyal Çıkışı: DisplayPort çıkışı
- USB: USB-C 3.2 x 1 Nesil 2 (yukarı akış), USB 3.2 x 4 (aşağı akış, 1 hızlı şarj ile)
- RJ45: Ethernet LAN (10 M/100 M/1 G)
- Sync Girişi: Ayrı Sync, Sync Yeşil
- Ses (Giriş/Çıkış): Ses çıkışı
- DC güç çıkışı: x 1 (19 V destek, maks. 65 W)*

USB bağlantı istasyonu

- USB-C - USB-C: Video (DP Alt mode), Veri, Güç sağlama
- USB-C - USB-A: Video, Veri
- USB-C güç sağlama: USB PD sürüm 3.0
- USB-C maks. güç sağlama: En fazla 65 W (5 V/3 A, 9 V/3 A, 10 V/3 A, 12 V/3 A, 15 V/3 A, 20 V/3,25 A)

Kullanılabilirlik

- Dahili Hoparlörler: 2 W x 2
- Dahili web kamerası: Mikrofonlu ve LED göstergeli 2.0 megapiksel FHD kamera (Windows 10 Hello için)
- Kullanıcı rahatlığı: SmartImage, Giriş, PowerSensor, Menü, Açık/Kapalı
- Kontrol yazılımı: SmartControl
- OSD Dilleri: Brezilya Portekizcesi, Çekçe, Felemenkçe, İngilizce, Fince, Fransızca, Almanca, Yunanca, Macarca, İtalyanca, Japonca, Korece, Lehçe, Portekizce, Rusça, Basitleştirilmiş Çince,

- İspanyolca, İsveççe, Geleneksel Çince, Türkçe, Ukraynaca
- Diğer kolaylıklar: Kensington kilidi, VESA montaj (100x100 mm)
- Tak ve Çalıştır Uyumluluğu: DDC CI, Mac OS X, sRGB, Windows 10 / 8.1 / 8 / 7

Stand

- Yükseklik ayarı: 150 mm
- Rotasyon: 90 derece
- Yana yatma: -175/175 derece
- Eğilme: -5/30 derece

Güç

- Ekonomik mod: 13,7 W (tipik)
- Açık modu: 16,7 W (tipik) (EnergyStar 7.0 test yöntemi)
- Bekleme modu: < 0,5 W (tipik)
- Kapalı modu: Zero düğmesiyle sıfır watt
- Enerji Etiket Sınıfı: A
- Güç LED göstergesi: Çalışma - Beyaz, Bekleme modu-Beyaz (yanıp sönen)
- Güç kaynağı: Dahili, 100-240 VAC, 50-60 Hz

Boyutlar

- Standla birlikte ürün (maks. yükseklik): 541 x 527 x 257 mm
- Standsız olarak ürün (mm): 541 x 332 x 57 mm
- mm olarak ambalaj (GxYxD): 603 x 492 x 224 mm

Ağırlık

- Standla birlikte ürün (kg): 6,30 kg
- Standsız olarak ürün (kg): 3,87 kg
- Ambalajla birlikte ürün (kg): 8,99 kg

Çalışma koşulları

- Sıcaklık aralığı (çalışma): 0°C - 40°C °C
- Sıcaklık aralığı (saklama): -20°C - 60°C °C
- Bağıl nem: %20-80 %
- Yükseklik: Çalışma: 3658 m (+12.000 ft), Çalışmama: 12.192 m (+40.000 ft)
- MTBF (gösterilen): 70.000 saat (arka aydınlatma hariç)

Sürdürülebilirlik

- Çevre ve enerji: PowerSensor, EnergyStar 7.0, EPEAT*, TCO Sertifikalı Edge, RoHS, WEEE
- Geri dönüştürülebilir ambalaj malzemesi: 100 %
- Geri dönüştürülmüş plastik: %85
- Spesifik Maddeler: PVC / BFR içermeyen kasa, Cıva içermez, Kurşunsuz

Uyumluluk ve standartlar

- Yasal Onaylar: CE İşareti, FCC Sınıf B, SEMKO, cETLus, CU-EAC, TUV Ergo, TUV/GS, EPA, UKRAYNACA, ICES-003, CB, KUCAS, SASO

Kasa

- Ön çerçeve: Siyah
- Arka kapak: Siyah
- Ayak: Siyah
- Kaplama: Doku

Kutuda neler var?

- Monitör ve stand
- Kablolar: HDMI kablosu, DP kablosu, USB-C - C/A kablosu, DC çıkış kablosu, Güç kablosu
- Kullanıcı Belgeleri

* "IPS" adı / ticari markası ve söz konusu teknolojilere ait patentler ilgili sahiplerinin mülkiyetindedir.

* Maksimum çözünürlük, HDMI, DP veya USB-C girişi için çalışır.

* Tepki süresi değeri SmartResponse'a eşittir

* NTSC Alanı, CIE 1976 temel alınarak

* sRGB Alanı, CIE 1931 temel alınarak

* USB-C ile Video aktarımı için düzüstü bilgisayarınızın/cihazınızın USB-C DP Alt mode'u desteklemesi gerekir

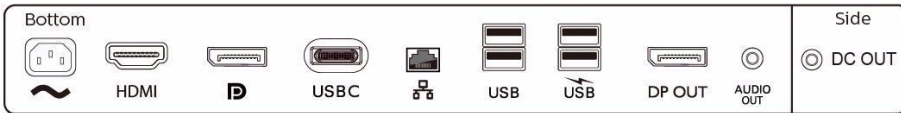
* USB-C güç sağlama ve şarj etme işlevleri için düzüstü bilgisayarınızın/cihazınızın standart USB-C Power Delivery özelliklerini desteklemesi gerekir. Daha fazla bilgi için lütfen düzüstü bilgisayarınızın kullanım kılavuzunu kontrol edin veya üreticiye danışın.

* Ekran paylaşma veya Internet üzerinden çevrimiçi görüntü ve ses akışı gibi işlemler ağ performansınızı etkileyebilir. Genel ses ve görüntü kalitesini donanımınız, ağınızın bant genişliği ve performansı belirler.

* DC çıkışı işlevi yalnızca 19 V, maks. 65 W güce sahip Intel NUC'leri destekler. Güç ileme işlevi için USB-C veya DC çıkış bağlantı noktasına yalnızca tek bir bilgisayar veya düzüstü bilgisayar bağlanmalıdır.

* EPEAT derecesi, sadece Philips ürününün tescil edildiği yerlerde geçerlidir. Ülkenizdeki tescil durumunu öğrenmek için lütfen <https://epeat.sourcemap.com/> adresini ziyaret edin.

* Monitör, gösterilen görüntülerinden farklı olabilir.



Yayın tarihi 2019-07-12

Sürüm: 4.0.2

12 NC: 8670 001 57925
EAN: 87 12581 75672 7

© 2019 Koninklijke Philips N.V.
Tüm hakları saklıdır.

Teknik özellikler üzerinde önceden haber vermeden değişiklik yapılabilir. Ticari markalar, Koninklijke Philips N.V. şirketi veya ilgili kuruluşlara aittir.

www.philips.com